

Herbstfarben & Schriftarten



So bringst du die
Magie der Saison in
dein Design

INHALT

Der Zauber des Herbstes

Die perfekte Farbpalette für den Herbst

Die besten Schriftarten für herbstliche Designs

Schriftarten, die für den Herbst weniger geeignet sind

Herbstfarben & Schriftarten





Der
Zauber des
Herbstes

Farben und Schriftarten, die dein Design in Szene setzen

Der Herbst ist eine Zeit des Wandels, der Wärme und der inspirierenden Farben. Die Blätter der Bäume verwandeln sich in ein atemberaubendes Spektrum aus Rot, Orange, Gold und Braun, und die kühleren Temperaturen laden dazu ein, sich in kuschelige Decken zu hüllen.

Diese Saison bietet eine wunderbare Gelegenheit, deine Designs mit der reichen Farbpalette und den stimmungsvollen Schriftarten des Herbstes zu bereichern.

In diesem Freebie zeige ich dir, wie du Farben und Typografie nutzen kannst, um die Essenz des Herbstes in deine Projekte zu integrieren und so eine unvergessliche visuelle Erfahrung zu schaffen.





Die
perfekte
Farbpalette
für den
Herbst



Kürbis-Orange

Wärme und Energie

Kürbis-Orange ist die Farbe, die sofort Bilder von reifen Kürbissen und leuchtenden Herbstwäldern hervorruft.

Dieses kräftige Orange strahlt eine lebendige Wärme und Energie aus, die in Herbstdesigns besonders wirkungsvoll ist.

Es eignet sich hervorragend für Call-to-Action-Buttons, Header oder Akzentfarben, um wichtige Elemente hervorzuheben und Aufmerksamkeit zu erzeugen.

Psychologisch betrachtet ist Orange eine Farbe der Begeisterung und Kreativität, die positive Emotionen weckt und ein Gefühl von Optimismus vermittelt. In deinen Designs kann diese Farbe eine einladende und anregende Wirkung haben, die den Betrachter aktiv anspricht.



Tiefes Burgunder *Luxus und Tiefe*

Tiefes Burgunder erinnert an die tiefen Töne von reifen Beeren oder edlem Wein und verleiht deinen Designs eine luxuriöse und tiefgründige Note.

Diese satte Farbe vermittelt ein Gefühl von Eleganz und Exklusivität und ist ideal für gehobene Einladungen, edle Verpackungen oder Premium-Produkte.

Psychologisch erzeugt Burgunder ein Gefühl von Ernsthaftigkeit und Vertrauen, das oft mit Tradition und Qualität assoziiert wird.

Die Verwendung von Burgunder kann deinem Design eine reiche und ansprechende Tiefe verleihen, die besonders gut zu formellen oder festlichen Anlässen passt.



Goldenes Ocker

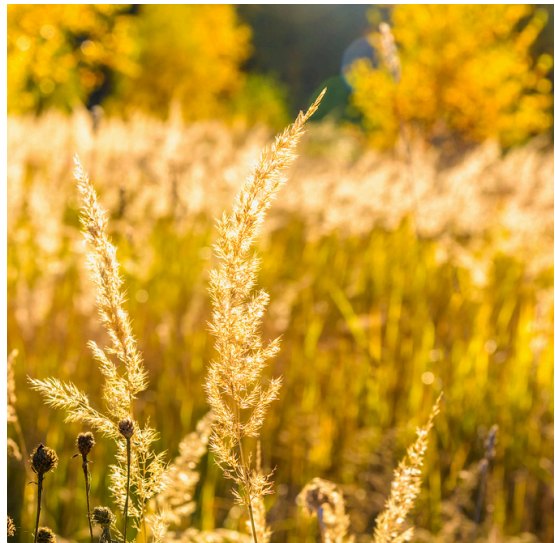
Wärme und Optimismus

Goldenes Ocker fängt die warme Ausstrahlung des herbstlichen Sonnenlichts ein und bringt eine positive und einladende Energie in deine Designs.

Diese goldene Farbe vermittelt ein Gefühl von Wohlstand und Erfolg und eignet sich hervorragend für Marken, die ein Gefühl von Qualität und Optimismus transportieren möchten.

In der Psychologie steht Gold für Luxus und Errungenschaften, während Ocker ein warmes, freundliches Gefühl vermittelt.

Zusammen schaffen sie eine Atmosphäre, die sowohl ansprechend als auch ermutigend ist und gut in Logos, Titel oder besondere Design-Elemente integriert werden kann.



Moosgrün

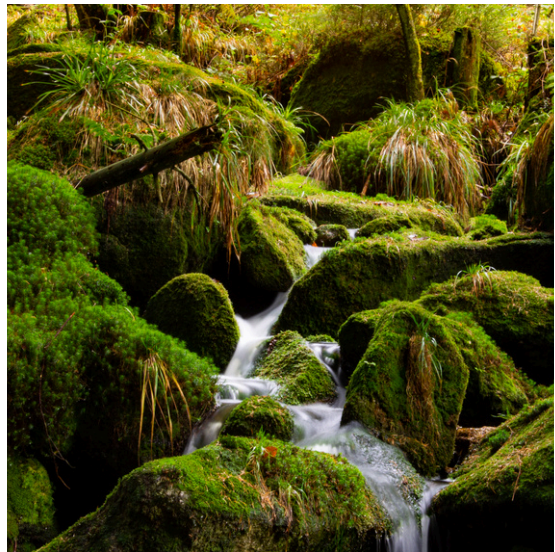
Ruhe und Natur

Moosgrün ist die Farbe, die an tiefgrüne Wälder und das ruhige Herbstlaub erinnert.

Diese Farbe bringt Ruhe und eine starke Verbindung zur Natur in dein Design. Moosgrün eignet sich hervorragend für nachhaltige Marken oder Produkte, die eine naturnahe und beruhigende Atmosphäre schaffen wollen.

Psychologisch wirkt Moosgrün ausgleichend und stabilisierend, was es ideal für Designs macht, die ein Gefühl von Gelassenheit und Vertrauen vermitteln sollen.

Die Verwendung von Moosgrün als Hintergrundfarbe oder in Kombination mit natürlichen Texturen kann deine Designs erden und eine angenehme, entspannte Stimmung erzeugen.



Braun-Taube

Stabil und Natürlich

Braun-Taube verkörpert die erdigen Töne des Herbstes, von verwittertem Holz bis zu frisch gefallenem Laub.

Diese Farbe steht für Stabilität und Vertrautheit und ist perfekt für Marken, die Authentizität und Beständigkeit betonen möchten.

Braun-Taube bringt eine natürliche Wärme in dein Design und lässt sich hervorragend mit anderen warmen Farben kombinieren.

Psychologisch vermittelt Braun-Taube ein Gefühl von Sicherheit und Geborgenheit, was es ideal für Designs macht, die eine bodenständige und natürliche Ausstrahlung haben sollen.





Die besten
Schriftarten
für herbstliche
Designs

Serifen-Schriften *Klassik und Wärme*

Serifen-Schriften wie **Baskerville** und **Georgia** sind ideal, um den klassischen, warmen Charakter des Herbstes einzufangen.

Baskerville kombiniert Tradition mit Klarheit, während Georgia durch ihre Leserlichkeit und klassischen Charme besticht. Beide eignen sich hervorragend für formelle Einladungen, gedruckte Materialien oder Marken, die Autorität und Vertrautheit vermitteln möchten.

Psychologisch fördern Serifen-Schriften ein Gefühl von Verlässlichkeit und Qualität—perfekt für herbstliche Designs mit einem klassischen Touch.



Baskerville **Georgia**

Handschriftliche Fonts

Persönlich und Einladend

Handschriftliche Fonts wie **Lobster** und **Dancing Script** fügen eine persönliche, kreative Note hinzu, die perfekt zur gemütlichen Herbstatmosphäre passt.

Lobster bringt mit seinen verspielten Buchstaben und eleganten Kurven eine charmante Vintage-Stimmung in dein Design, während Dancing Script fröhlich und lebhaft wirkt.

Diese Schriften sind ideal für saisonale Grußkarten, Einladungen oder Social Media Posts, die eine einladende und persönliche Note benötigen.

Psychologisch fördern handschriftliche Fonts eine emotionale Verbindung und vermitteln Authentizität und Wärme.



Lobster *Dancing Script*

Slab Serifs *Robust und Modern*

Slab Serif-Schriften wie **Rockwell** und **Arvo** kombinieren die Stärke traditioneller Serifen mit einem modernen, robusten Charakter.

Rockwell beeindruckt durch seine markanten, blockartigen Serifen, die Stabilität und Klarheit vermitteln, während Arvo eine moderne Interpretation des klassischen Slab Serifs bietet.

Diese Schriften sind ideal für Logos, Verpackungen und Outdoor-Werbung, da sie sowohl Stärke als auch Zugänglichkeit ausstrahlen. Psychologisch wirken Slab Serifs stabil und vertrauenswürdig, ohne zu konservativ zu erscheinen.



Rockwell Arvo

Rustikale Schriften

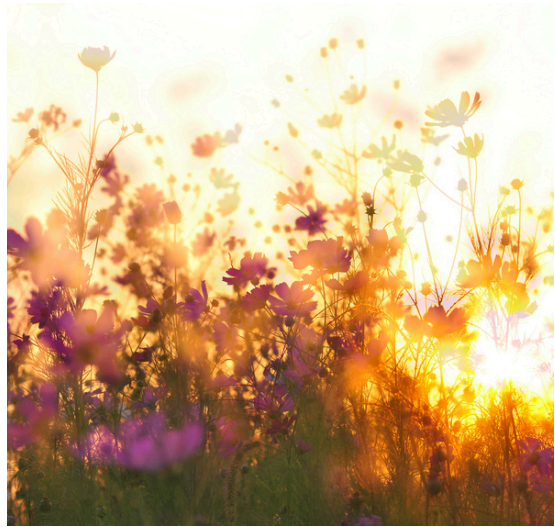
Authentisch und Handgemacht

Rustikale Schriften wie **Amatic SC** und **Playfair Display** bringen eine authentische, handgemachte Atmosphäre in dein Design.

Amatic SC, mit seinem handgezeichneten Charakter, und Playfair Display, das klassische Elemente, sind ideal für Marken, die ein Gefühl von Tradition und Handwerkskunst vermitteln möchten.

Diese Schriften sind besonders gut für Bio-Produkte, handgefertigte Artikel oder Events im Freien geeignet.

Psychologisch fördern rustikale Schriften ein Gefühl von Authentizität und Nähe, was sie zu einer idealen Wahl für Designs macht, die eine rustikale oder natürliche Ausstrahlung benötigen.



AMATIC SC Playfair Display



Schriftarten,
die für den
Herbst
weniger
geeignet sind

Sans-Serif-Schriften

Modern, aber kühl

Sans-Serif-Schriften wie **Helvetica** und **Arial** sind modern und vielseitig, aber sie vermitteln oft eine kühlere und neutralere Atmosphäre, die nicht immer die Wärme des Herbstes widerspiegelt.

Sans-Serifs können in vielen Kontexten nützlich sein, aber für herbstliche Designs sollten sie sparsam verwendet oder mit wärmeren Farben und Elementen kombiniert werden, um eine einladende Atmosphäre zu schaffen.

Psychologisch betrachtet wirken Sans-Serifs oft sachlich und nüchtern, was in saisonalen Designs, die eine wärmere und emotionalere Ansprache benötigen, manchmal fehl am Platz sein kann.

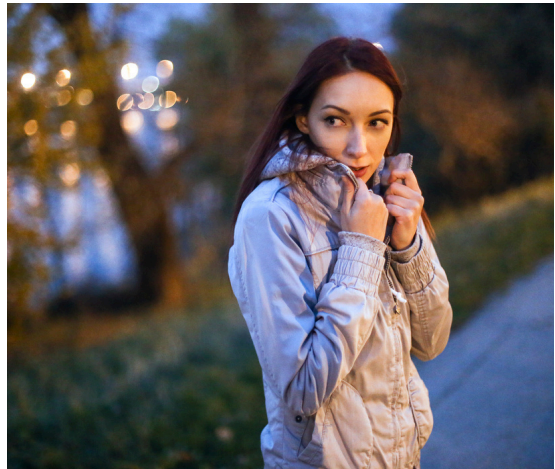


Futuristische Schriften *Zu technokratisch*

Futuristische Schriften wie **Eurostile** und **Futura** haben einen sehr modernen und technischen Charakter, der oft nicht zur warmen und erdigen Stimmung des Herbstes passt.

Diese Schriften können zwar in bestimmten Kontexten wirkungsvoll sein, aber sie stehen im Kontrast zur gemütlichen und nostalgischen Atmosphäre der Herbstsaison.

Psychologisch vermitteln futuristische Schriften ein Gefühl von Fortschritt und Innovation, das in den herbstlichen Kontexten, die ein Gefühl von Wärme und Naturverbundenheit erzeugen sollen, nicht immer ideal ist.



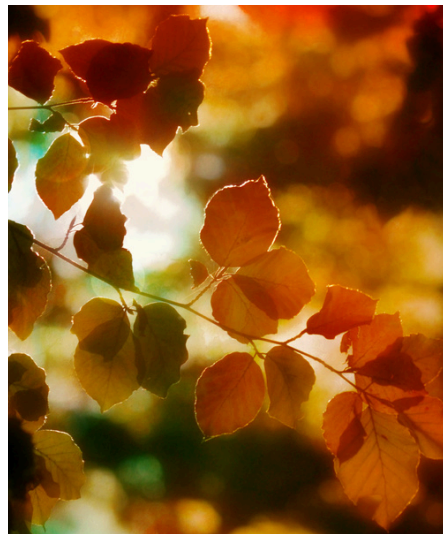
Fazit

Kombiniere Farben und Schriftarten für ein stimmungsvolles Herbstdesign

Der Herbst bietet eine faszinierende Palette an Farben und Typografien, die du nutzen kannst, um Designs zu erstellen, die sowohl visuell ansprechend als auch emotional berührend sind.

Durch die geschickte Kombination von Farben wie Kürbis-Orange und Moosgrün sowie Schriftarten wie Baskerville und Dancing Script kannst du eine Atmosphäre schaffen, die die Essenz des Herbstes perfekt einfängt.

Nutze diese Tipps, um Designs zu entwickeln, die sowohl optisch ansprechend als auch tief emotional sind, und ziehe die Betrachter in den Bann der herbstlichen Magie.



Danke

Vielen Dank, dass du mein Freebie heruntergeladen hast!

Ich hoffe, dass die Informationen dir wertvolle Einblicke und Inspiration für deine Herbstdesigns gegeben haben.

Möchtest du deine Herbstprojekte gemeinsam mit mir besprechen? Buche jetzt einen kostenlosen Beratungstermin, um herauszufinden, wie wir deine Designideen zum Leben erwecken können.

Jetzt Termin buchen

Ich freue mich darauf, von dir zu hören und gemeinsam großartige Dinge zu schaffen!

Jasmin Conrad, Graphic Sailor



Kontakt

+43 664 85 99 514
buero@graphic-sailor.com
www.graphic-sailor.com